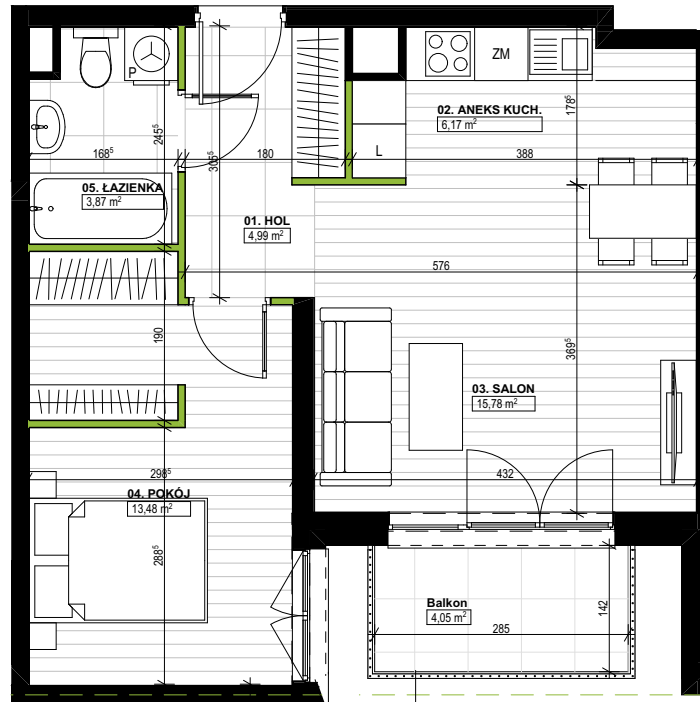


klatka C

piętro II

mieszkanie serwisowane 25



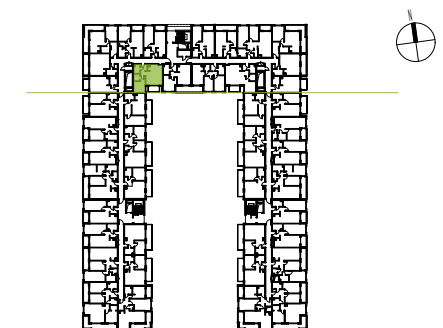
01. HOL	4,99
02. ANEKS KUCH.	6,17
03. SALON	15,78
04. POKÓJ	13,48
05. ŁAZIENKA	3,87

powierzchnia pod ściankami nadającymi się do demontażu 0,84 m²

powierzchnia lokalu 45,13 m²

powierzchnia balkonu 4,05 m²

powierzchnia ogródka -



POWIERZCHNIA UŻYTKOWA POSZCZEGÓLNYCH POMIESZCZEŃ I LOKALU OBLICZONA ZGODNIE Z ROZPORZĄDZENIEM MINISTRA TRANSPORTU, BUDOWNICTWA I GOSPODARKI MORSKIEJ Z DNIA 25 KWIEŃNIA 2012 W SPRAWIE SZCZEGÓŁOWEGO ZAKRESU I FORMY PROJEKTU BUDOWLANEGO. DO POWIERZCHNI UŻYTKOWEJ LOKALU WŁICZA SIĘ POWIERZCHNIE ELEMENTÓW NADAJĄCYCH SIĘ DO DEMONTAŻU (RURY, KANAŁY, ŚCIANKI DZIAŁOWE). WYPOSAŻENIE POMIESZCZEŃ POKAZANO TYLKO W CELU PREZENTACJI ARANŻACJI. NINIEJSZA KARTA KATALOGOWA ZOSTAŁA OPRACOWANA NA PODSTAWIE PROJEKTU BUDOWLANEGO I NIE STANOWI WIERNEGO ODWZOROWANIA POWSTAŁEGO LOKALU MIESZKALNEGO. KARTY SŁUŻĄ JEDYNIEMU WSKAZANIU POŁOŻENIA PROJEKTOWANYCH POMIESZCZEŃ. W TOKU PRAC BUDOWLANÝCH MOGĄ POWSTAĆ ZMIANY W STOSUNKU DO INFORMACJI ZAWARTYCH W KARCIE. ELEMENTY NIEUJĘTE NA RYSUNKACH OPISANO W STANDARDZIE MIESZKAŃ.

PROJEKT CHRONIONY PRAWEM AUTORSKIM.
NIEPRZEPINACZONY DO CEŁÓW WYKONAWCZYCH.

B E C Z A K
K A R K I
A R C H I T E K T A

KDI Kreator Dom Invest
Kreator Dom Invest