


klatka B

piętro II

mieszkanie 66



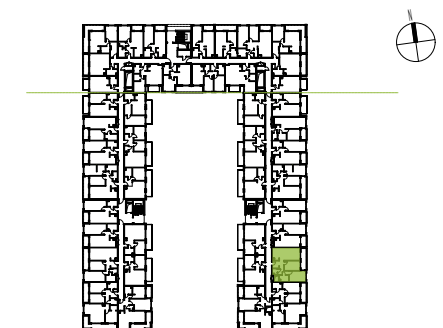
|                       |       |
|-----------------------|-------|
| 01. HOL               | 10,20 |
| 02. SALON+ANEKS KUCH. | 23,64 |
| 03. SYPIALNIA         | 10,84 |
| 04. SYPIALNIA         | 12,28 |
| 05. ŁAZIENKA          | 4,08  |
| 06. WC                | 1,91  |

 powierzchnia pod ściankami nadającymi się do demontażu 1,84 m<sup>2</sup>

powierzchnia lokalu 64,79 m<sup>2</sup>

powierzchnia loggia 8,13 m<sup>2</sup>

powierzchnia ogródka -



POWIERZCHNIA UŻYTKOWA POSZCZEGÓLNYCH POMIESZCZEŃ I LOKALU OBLICZONA ZGODNIE Z ROZPORZĄDZENIEM MINISTRA TRANSPORTU, BUDOWNICTWA I GOSPODARKI MORSKIEJ Z DNIA 25 KWIEŃNIA 2012 W SPRAWIE SZCZEGÓŁOWEGO ZAKRESU I FORMY PROJEKTU BUDOWLANEGO. DO POWIERZCHNI UŻYTKOWEJ LOKALU WŁICZA SIĘ POWIERZCHNIE ELEMENTÓW NADAJĄCYCH SIĘ DO DEMONTAŻU (RURY, KANAŁY, ŚCIANKI DZIAŁOWE). WYPOSAŻENIE POMIESZCZEŃ POKAZANO TYLKO W CELU PREZENTACJI ARANŻACJI. NINIEJSZA KARTA KATALOGOWA ZOSTAŁA OPRACOWANA NA PODSTAWIE PROJEKTU BUDOWLANEGO I NIE STANOWI WIERNEGO ODWZOROWANIA POWSTAŁEGO LOKALU MIESZKALNEGO. KARTY SŁUŻĄ JEDYNYM WSKAZANIU POŁOŻENIA PROJEKTOWANYCH POMIESZCZEŃ. W TOKU PRAC BUDOWLANÝCH MOGĄ POWSTAĆ ZMIANY W STOSUNKU DO INFORMACJI ZAWARTYCH W KARCIE. ELEMENTY NIEUJĘTE NA RYSUNKACH OPISANO W STANDARDZIE MIESZKAŃ.

PROJEKT CHRONIONY PRAWEM AUTORSKIM.  
NIEPRZEZNACZONY DO CELÓW WYKONAWCZYCH.

B E C Z A K  
K A R K  
A R C H I T E K T A

**KDI** Kreator Dom Invest  
Kreator Dom Invest