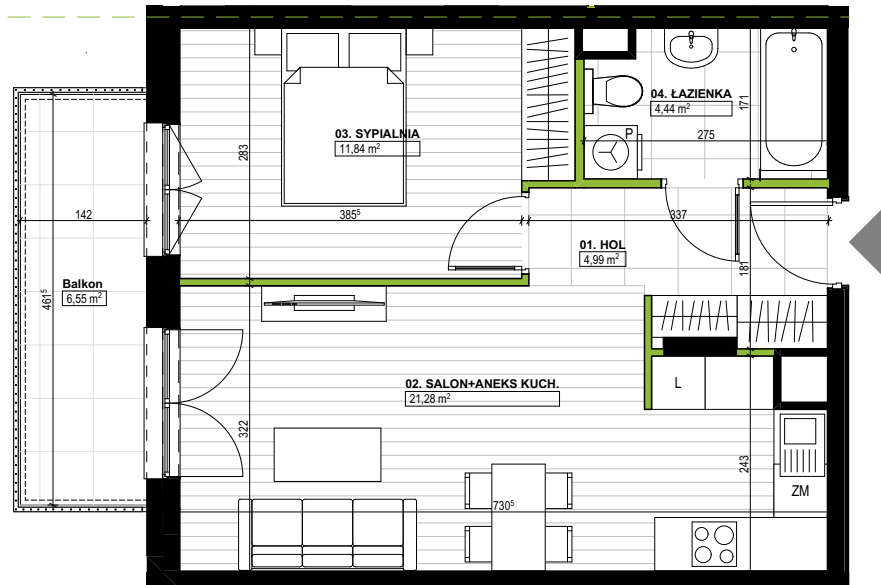



klatka A

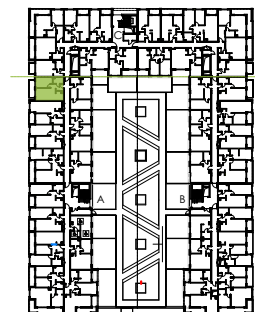
piętro I

mieszkanie 05



|  |                      |
|--|----------------------|
| 01. HOL  | 4,99                 |
| 02. SALON+ANEKS KUCH.  | 21,28                |
| 03. SYPIALNIA  | 11,84                |
| 04. ŁAZIENKA   | 4,44                 |
|  powierzchnia pod ściankami nadającymi się do demontażu | 1,00 m <sup>2</sup>  |
| powierzchnia lokalu  | 43,55 m <sup>2</sup> |
| powierzchnia balkonu   | 6,55 m <sup>2</sup>  |
| powierzchnia ogródka   | -                    |

ul. Nadbrzeżna



POWIERZCHNIA UŻYTKOWA POSZCZEGÓLNYCH POMIESZCZEŃ I LOKALU OBLICZONA ZGODNIE Z ROZPORZĄDZENIEM MINISTRA TRANSPORTU, BUDOWNICTWA I GOSPODARKI MORSKIEJ Z DNIA 25 KWIEŃNIA 2012 W SPRAWIE SZCZEGÓŁOWEGO ZAKRESU I FORMY PROJEKTU BUDOWLANEGO. DO POWIERZCHNI UŻYTKOWEJ LOKALU WŁICZA SIĘ POWIERZCHNIE ELEMENTÓW NADAJĄCYCH SIĘ DO DEMONTAŻU (RURY, KANAŁY, ŚCIANKI DZIAŁOWE). WYPOSAŻENIE POMIESZCZEŃ POKAZANO TYLKO W CELU PREZENTACJI ARANŻACJI. NINIEJSZA KARTA KATALOGOWA ZOSTAŁA OPRACOWANA NA PODSTAWIE PROJEKTU BUDOWLANEGO I NIE STANOWI WIERNEGO ODWZOROWANIA POWSTAŁEGO LOKALU MIESZKALNEGO. KARTY SŁUŻĄ JEDYNIENIE WSKAZANIU POŁOŻENIA PROJEKTOWANYCH POMIESZCZEŃ. W TOKU PRAC BUDOWALNYCH MOGĄ POWSTAĆ ZMIANY W STOSUNKU DO INFORMACJI ZAWARTYCH W KARCIE. ELEMENTY NIEUJĘTE NA RYSUNKACH OPISANO W STANDARDZIE MIESZKAN.

PROJEKT CHRONIONY PRAWEM AUTORSKIM.  
NIEPRZEZNACZONY DO CEŁÓW WYKONAWCZYCH.

B E C Z A K  
K A R K  
A R C H I T E K T A

**KDI** Kreator Dom Invest