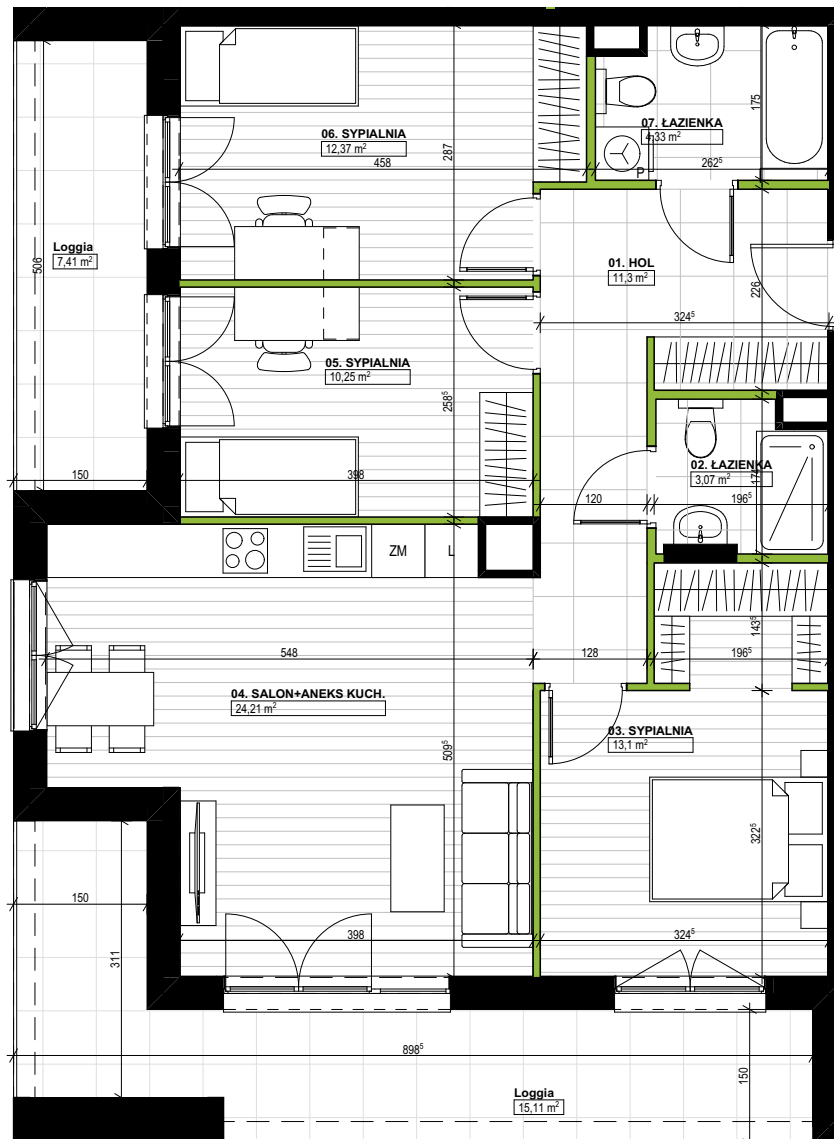



klatka	<b>A</b>
piętro	<b>II</b>
mieszkanie	<b>25</b>



01. HOL	11,30
02. ŁAZIENKA	3,07
03. SYPIALNIA	13,10
04. SALON+ANEKS KUCH.	24,21
05. SYPIALNIA	10,25
06. SYPIALNIA	12,37
07. ŁAZIENKA	4,33

 powierzchnia pod ściankami nadającymi się do demontażu **2,34 m<sup>2</sup>**

powierzchnia lokalu **80,97 m<sup>2</sup>**

powierzchnia loggia **15,11**

powierzchnia loggia **7,41**

ul. Nadbrzeżna

