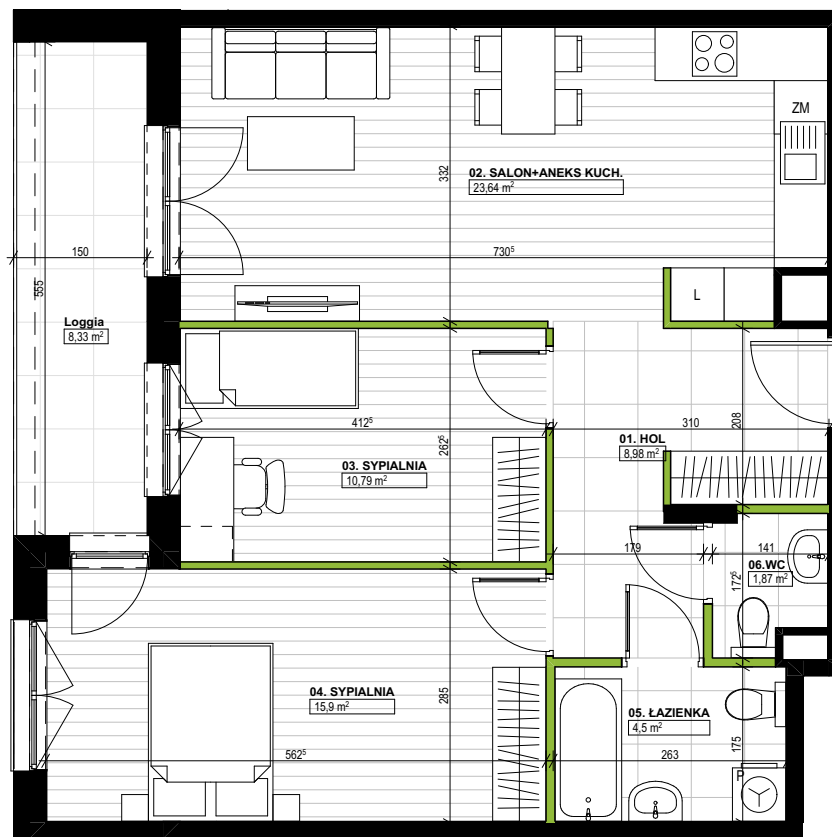



klatka	A
--------	---

piętro	II
--------	----

mieszkanie	24
------------	----



01. HOL	8,98
02. SALON+ANEKS KUCH.	23,64
03. SYPIALNIA	10,79
04. SYPIALNIA	15,90
05. ŁAZIENKA	4,50
06. WC	1,87

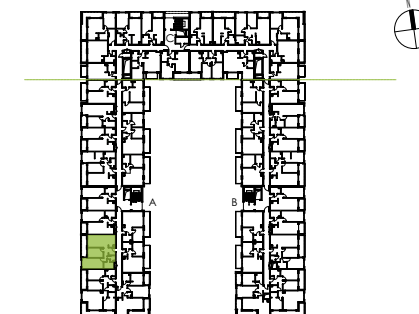
 powierzchnia pod ściankami nadającymi się do demontażu	1,84 m ²
--	---------------------

powierzchnia lokalu	67,52 m ²
---------------------	----------------------

powierzchnia loggia	8,33 m ²
---------------------	---------------------

powierzchnia ogródka	-
----------------------	---

ul. Nadbrzeżna



POWIERZCHNIA UŻYTKOWA POSZCZEGÓLNYCH POMIESZCZEŃ I LOKALU OBLICZONA ZGODNIE Z ROZPORZĄDZENIEM MINISTRA TRANSPORTU, BUDOWNICTWA I GOSPODARKI MORSKIEJ Z DNIA 25 KWIEŃNIA 2012 W SPRAWIE SZCZEGÓŁOWEGO ZAKRESU I FORMY PROJEKTU BUDOWLANEGO. DO POWIERZCHNI UŻYTKOWEJ LOKALU WŁICZA SIĘ POWIERZCHNIE ELEMENTÓW NADAJĄCYCH SIĘ DO DEMONTAŻU (RURY, KANAŁY, ŚCIANKI DZIAŁOWE). WYPOSAŻENIE POMIESZCZEŃ POKAZANO TYLKO W CELU PREZENTACJI ARANŻACJI. NINIEJSZA KARTA KATALOGOWA ZOSTAŁA OPRACOWANA NA PODSTAWIE PROJEKTU BUDOWLANEGO I NIE STANOWI WIERNEGO ODWZOROWANIA POWSTAŁEGO LOKALU MIESZKALNEGO. KARTY SŁUŻĄ JEDYNIEM WSKAZANIU POŁOŻENIA PROJEKTOWANYCH POMIESZCZEŃ. W TOKU PRAC BUDOWALNYCH MOGĄ POWSTAĆ ZMIANY W STOSUNKU DO INFORMACJI ZAWARTYCH W KARCIE. ELEMENTY NIEUJĘTE NA RYSUNKACH OPISANO W STANDARDZIE MIESZKAŃ.

PROJEKT CHRONIONY PRAWEM AUTORSKIM.
NIEPRZEZNACZONY DO CEŁÓW WYKONAWCZYCH.

B E C Z A K
K A R K A
A R C H I T E K T A

KDI Kreator Dom Invest
Kreator Dom Invest