

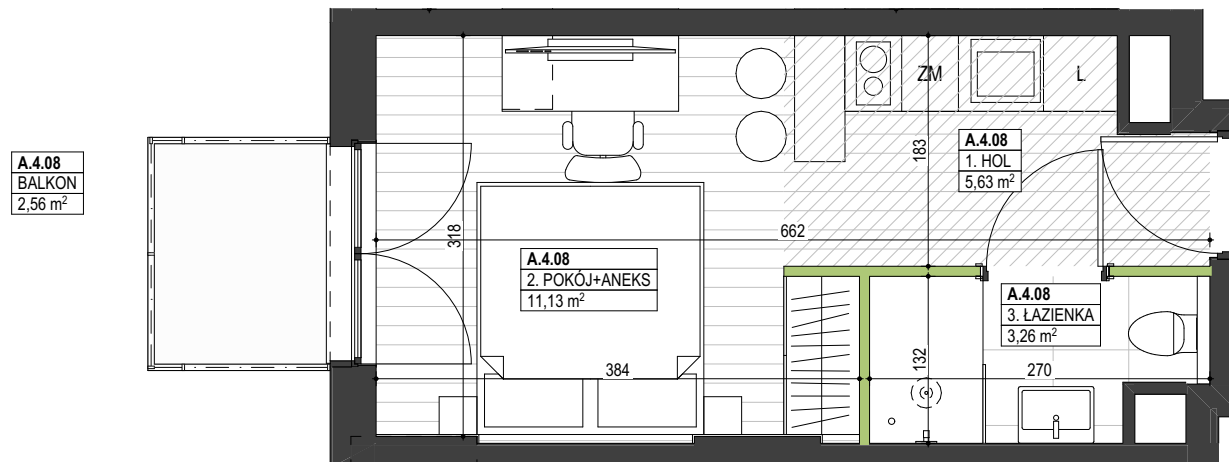


BLISKA RESIDENCE

klatka **A**

piętro **4**

mieszkanie **A.4.08**




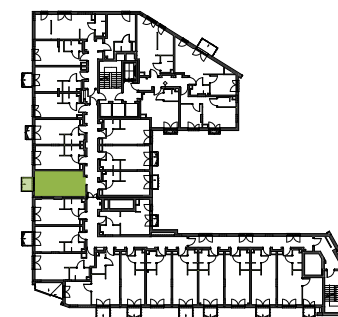
A.4.08
BALKON
2,56 m²


A.4.08
2. POKÓJ+ANEKS
11,13 m²

A.4.08
1. HOL
5,63 m²

A.4.08
3. ŁAZIENKA
3,26 m²

1. HOL	5,63
2. POKÓJ+ANEKS	11,13
3. ŁAZIENKA	3,26
 powierzchnia pod ściankami nadającymi się do demontażu	0,38
powierzchnia użytkowa	20,40 m²
powierzchnia balkonu	2,56 m²



 obszar obniżenia sufitu do 2,3 m

1. POWIERZCHNIA UŻYTKOWA POSZCZEGÓLNYCH POMIESZCZEŃ I LOKALU OBLICZONA ZGODNIE Z ROZPORZĄDZENIEM MINISTRA TRANSPORTU, BUDOWNICTWA I GOSPODARKI MORSKIEJ Z DNIA 25 KWIEŃNIA 2012 W SPRAWIE SZCZEGÓŁOWEGO ZAKRESU I FORMY PROJEKTU BUDOWLANEGO.

2. ARANŻACJA ŚCIANEK DZIAŁOWYCH MOŻE PODLEGAĆ ZMIANOM NA WNIOSK KLIENTA.

3. WSZYSTKIE ZMIANY UKŁADZIE PODEJŚĆ DO KANALIZACJI SANITARNEJ I WENTYLACJI. WYMAGAJĄCE NARUSZENIA OBUDOWY SZACHT INSTALACYJNEGO LOKALU PODLEGAJĄ AKCEPTACJI PROJEKTANTA I NIE MOGĄ BYĆ DOKONYWANE SAMODZIELNIE.

4. NARUSZANIE ELEMENTÓW KONSTRUKCJI JEST ZABRONIONE.

5. ZABUDOWA BALKONÓW INSALOWANIE ROLET ZEWNĘTRZNYCH, MARKIZ, KRAT, JEDNOSTEK ZEWNĘTRZNYCH KLIMATYZOWANYCH BEZ AKCEPTACJI GŁÓWNEGO PROJEKTANTA JEST ZABRONIONE.

DO POWIERZCHNI UŻYTKOWEJ LOKALU WLICZA SIĘ POWIERZCHNIĘ ELEMENTÓW NADAJĄCYCH SIĘ DO DEMONTAŻU (RURY, KANAŁY, ŚCIANKI DZIAŁOWE).

WYPOSAŻENIE POMIESZCZEŃ POKAZANO TYLKO W CELU PREZENTACJI ARANŻACJI.

NINIEJSZA KARTA KATALOGOWA ZOSTAŁA OPRACOWANA NA PODSTAWIE PROJEKTU BUDOWLANEGO I NIE STANOWI WIERNEGO ODWZROROWANIA POWSTAŁEGO LOKALU MIESZKALNEGO. KARTY SŁUŻĄ JEDYŃNIE WSKAZANIU POŁOŻENIA PROJEKTOWANYCH POMIESZCZEŃ. W TOKU PRAC BUDOWALNYCH MOGĄ POWSTAĆ ZMIANY W STOSUNKU DO INFORMACJI ZAWARTYCH W KARCIE. ELEMENTY NEUJĘTE NA RYSUNKACH OPISANO W STANDARDZIE MIESZKAŃ.

PROJEKT CHRONIONY PRAWEM AUTORSKIM. NIEPRZEZNACZONY DO CELÓW WYKONAWCZYCH.

NINIEJSZA KARTA NIE STANOWI WIĄZĄCEGO OPISU PREZENTOWANEGO LOKALU.

B E C Z A K
B E C Z A K
A R C H I T E K T A C I