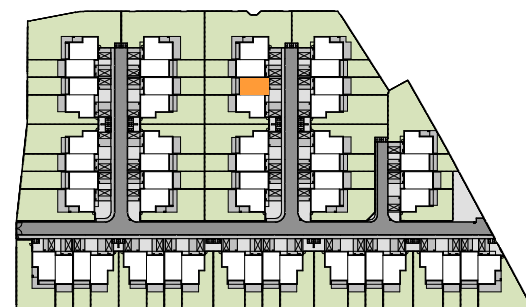


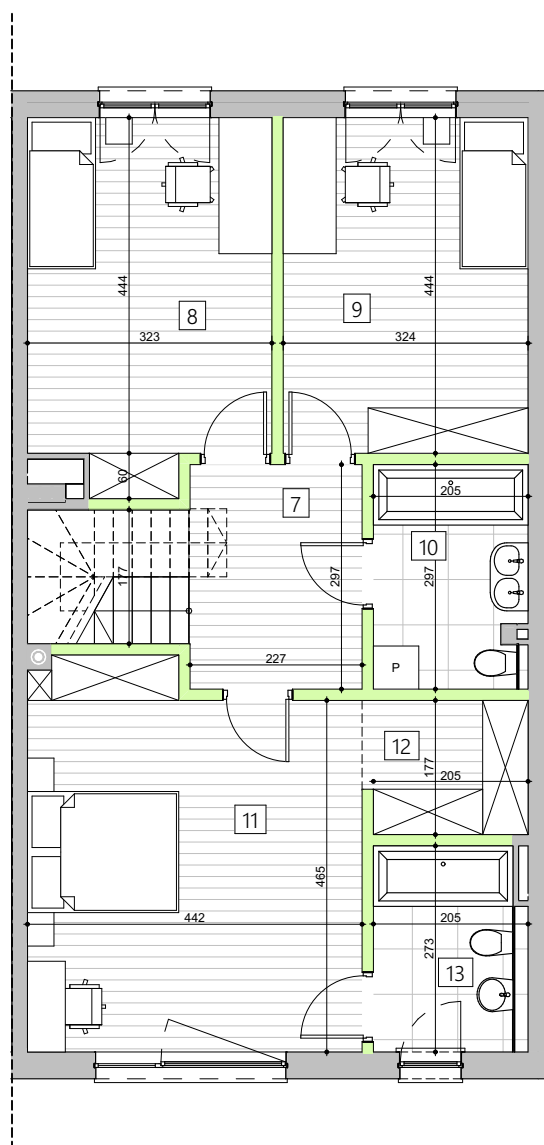
SEGMENT	9.B
KONDYGNACJA	PARTER
1 WIATROŁAP	8,11
2 KUCHNIA	12,76
3 SALON/JADALNIA	26,14
4 WC	2,23
5 GARAŻ	15,62
6 KOTŁOWNIA	2,44
SUMA	67,30 m ²
POW. LOKALU	142,30 m ²
POW. DZIAŁKI	212 m ²



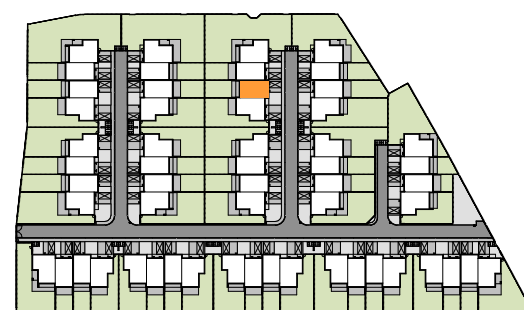
UWAGA:

- POWIERZCHNIA LOKALU LICZONA WG ROZPORZĄDZENIA MINISTRA INFRASTRUKTURY W SPRAWIE WARUNKÓW TECHNICZNYCH, JAKIM POWINNY ODPOWIEDZĄC BUDYNKI I ICH USYTUOWANIE
- ŚCIANKI DZIAŁOWE NADAJĄCE SIĘ DO DEMONTAŻU ZAZNACZONO JASNYM SZARYM
- WYMIARY PODANO W ŚWIETLE ŚCIAN W STANIE DEWELOPERSKIM

- POWIERZCHNIA DZIAŁKI OZNACZA TEREN PRZEZNACZONY NA WŁASNY UŻYTEK, WLICZAJĄC POWIERZCHNIĘ POD BUDYNKIEM.
- ZE WZGLĘDU NA TRWAJĄCE PRACE POWIERZCHNIE I WYMIARY MOGĄ ULEC ZMIANIE
- WYPOSAŻENIE POMIĘSZCZEN POKAZANO WYŁĄCZNIE W CELU PREZENTACJI ARANŻACJI
- KARTA INFORMACYJNA NIE STANOWI OFERTY HANDLOWEJ W ROZUMIENIU KODEKSU CYWILNEGO



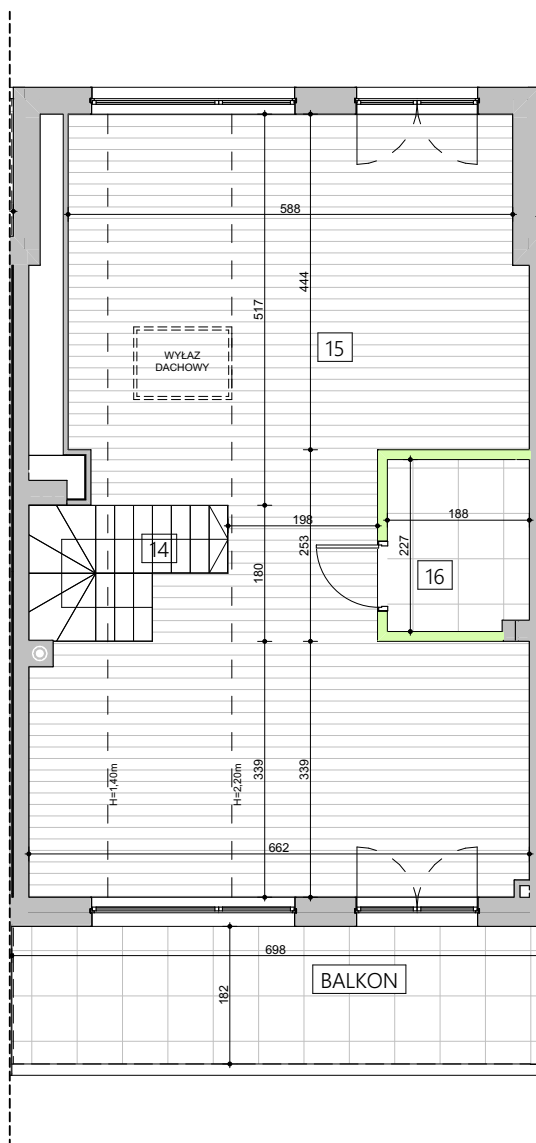
SEGMENT	9.B
KONDYGNACJA	PIĘTRO
7 KOMUNIKACJA	8,67
8 POKÓJ	15,06
9 POKÓJ	14,38
10 ŁAZIENKA	5,97
11 POKÓJ	21,71
12 GARDEROBA	3,80
13 ŁAZIENKA	5,41
SUMA	75,00 m ²
POW. LOKALU	142,30 m ²
POW. DZIAŁKI	212 m ²



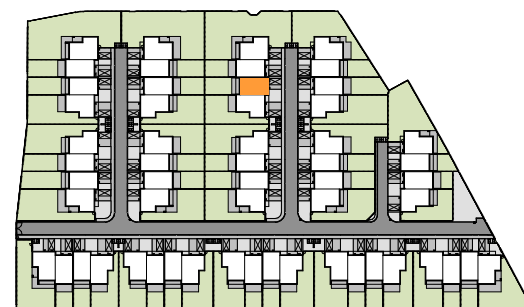
UWAGA:

- POWIERZCHNIA LOKALU LICZONA WG ROZPORZĄDZENIA MINISTRA INFRASTRUKTURY W SPRAWIE WARUNKÓW TECHNICZNYCH, JAKIM POWINNY ODPOWIEDAĆ BUDYNKI I ICH USYTUOWANIE
- ŚCIANKI DZIAŁOWE NADAJĄCE SIĘ DO DEMONTAŻU ZAZNACZONO JASNYM SZARYM
- WYMIARY PODANO W ŚWIETLE ŚCIAN W STANIE DEWELOPERSKIM

- POWIERZCHNIA DZIAŁKI OZNACZA TEREN PRZEZNACZONY NA WŁASNY UŻYTEK, WLICZAJĄC POWIERZCHNIĘ POD BUDYNKIEM.
- ZE WZGLĘDU NA TRWAJĄCE PRACE POWIERZCHNIE I WYMIARY MOGĄ ULEC ZMIANIE
- WYPOSAŻENIE POMIESZCZEN POKAZANO WYŁĄCZNIE W CELU PREZENTACJI ARANŻACJI
- KARTA INFORMACYJNA NIE STANOWI OFERTY HANDLOWEJ W ROZUMIENIU KODEKSU CYWILNEGO



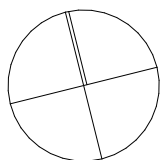
SEGMENT	9.B
KONDYGNACJA	PODDASZE
14 KOMUNIKACJA	2,37
15 PODDASZE	42,71
16 POM. GOSPODARCZE	4,22
SUMA	49,30 m ²
BALKON	12,70 m ²
POW. LOKALU	142,30 m ²
POW. DZIAŁKI	212 m ²



UWAGA:


- POWIERZCHNIA LOKALU LICZONA WG ROZPORZĄDZENIA MINISTRA INFRASTRUKTURY W SPRAWIE WARUNKÓW TECHNICZNYCH, JAKIM POWINNY ODPOWIEDAĆ BUDYNKI I ICH USYTUOWANIE
- ŚCIANKI DZIAŁOWE NADAJĄCE SIĘ DO DEMONTAŻU ZAZNACZONO JASNYM SZARYM
- WYMIARY PODANO W ŚWIETLE ŚCIAN W STANIE DEWELOPERSKIM

- POWIERZCHNIA DZIAŁKI OZNACZA TEREN PRZEZNACZONY NA WŁASNY UŻYTEK, WLICZAJĄC POWIERZCHNIĘ POD BUDYNKIEM.
- ZE WZGLĘDU NA TRWAJĄCE PRACE POWIERZCHNIE I WYMIARY MOGĄ ULEC ZMIANIE
- WYPOSAŻENIE POMIESZCZEN POKAZANO WYŁĄCZNIE W CELU PREZENTACJI ARANŻACJI
- KARTA INFORMACYJNA NIE STANOWI OFERTY HANDLOWEJ W ROZUMIENIU KODEKSU CYWILNEGO



SEGMENT:

9.B


 Śmietniki


 Miejsca postojowe

 Jezdnia

 Kostka brukowa

 Trawniki

 Żwirowiska

 Wejścia / wjazdy do budynków

B E C Z A K
K A Z A K
A R C H I T E K T I

PRACOWNIA PROJEKTOWA:
05-820 Piastów / ul. Krasińskiego 9
beczak@beczak.pl / www.beczak.pl