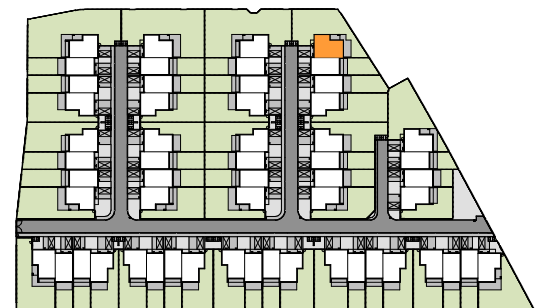


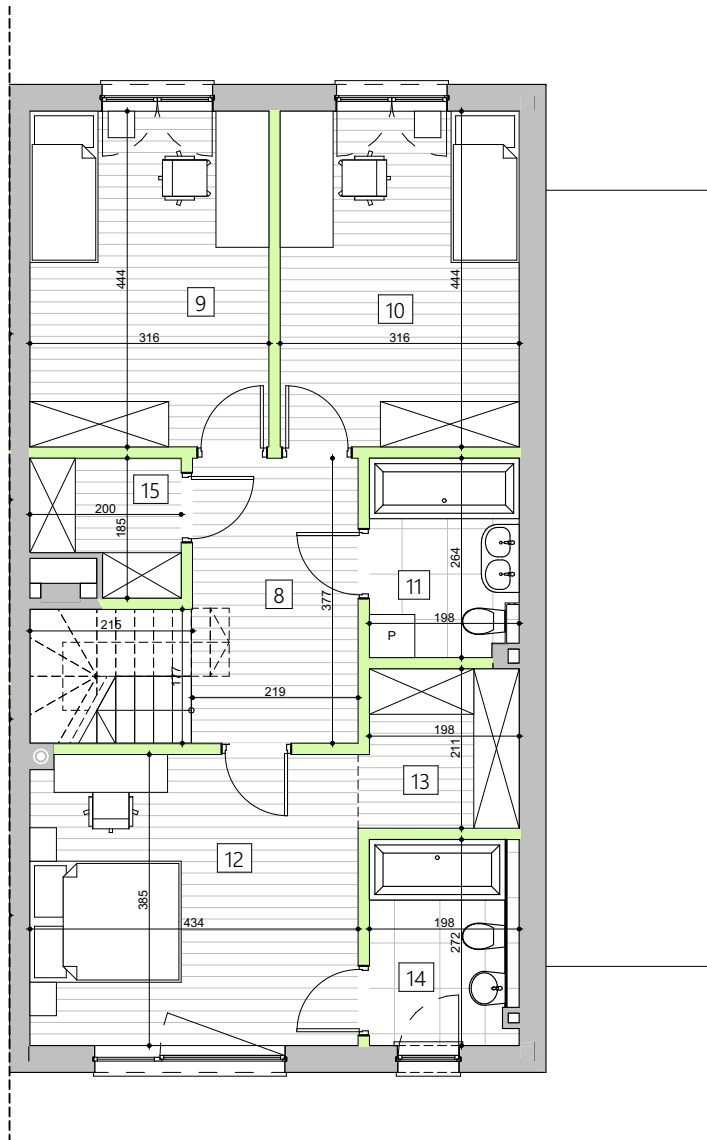
SEGMENT	8.A
KONDYGNACJA	PARTER
1 WIATROŁAP	4,83
2 KOMUNIKACJA	6,17
3 SALON/JADALNIA	31,70
4 KUCHNIA	13,77
5 SPIŻARKA	3,00
6 GARAŻ	15,58
7 KOTŁOWNIA	2,32
8 WC	2,15
SUMA	79,52 m ²
POW. LOKALU	152,32 m ²
POW. DZIAŁKI	455 m ²



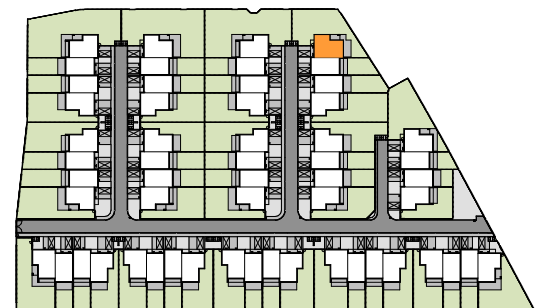
UWAGA:

- POWIERZCHNIA LOKALU LICZONA WG ROZPORZĄDZENIA MINISTRA INFRASTRUKTURY
W SPRAWIE WARUNKÓW TECHNICZNYCH, JAKIM POWINNY ODPOWIEDAĆ BUDYNKI I ICH USYTUOWANIE
- ŚCIANKI DZIAŁOWE NADAJĄCE SIĘ DO DEMONTAŻU ZAZNACZONO JASNYM SZARYM
- WYMIARY PODANO W ŚWIETLE ŚCIAN W STANIE DEWELOPERSKIM

- POWIERZCHNIA DZIAŁKI OZNACZA TEREN PRZEZNACZONY NA WŁASNY UŻYTEK, WLICZAJĄC POWIERZCHNIE POD BUDYNKIEM.
- ZE WZGLĘDU NA TRWAJĄCE PRACE POWIERZCHNIE I WYMIARY MOGĄ ULEC ZMIANIE
- WYPOSAŻENIE POMIESZCZEN POKAZANO WYŁĄCZNIE W CELU PREZENTACJI ARANŻACJI
- KARTA INFORMACYJNA NIE STANOWI OFERTY HANDLOWEJ W ROZUMIENIU KODEKSU CYWILNEGO



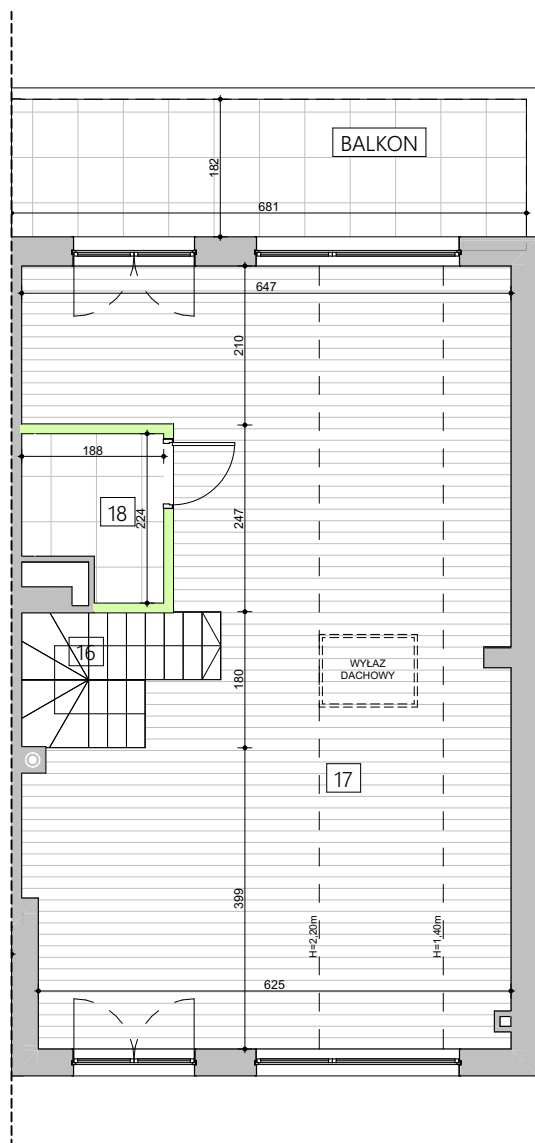
SEGMENT	8.A
KONDYGNACJA	PIĘTRO
8 KOMUNIKACJA	10,17
9 POKÓJ	14,03
10 POKÓJ	14,03
11 ŁAZIENKA	5,15
12 POKÓJ	16,65
13 GARDEROBA	4,32
14 ŁAZIENKA	5,33
15 GARDEROBA	3,12
SUMA	72,80 m ²
POW. LOKALU	152,32 m ²
POW. DZIAŁKI	455 m ²



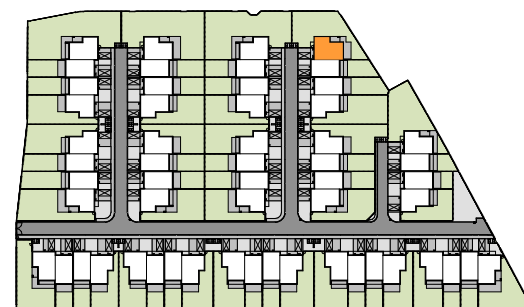
UWAGA:

- POWIERZCHNIA LOKALU LICZONA WG ROZPORZĄDZENIA MINISTRA INFRASTRUKTURY
W SPRAWIE WARUNKÓW TECHNICZNYCH, JAKIM POWINNY ODPOWIEDAĆ BUDYNKI I ICH USYTUOWANIE
- ŚCIANKI DZIAŁOWE NADAJĄCE SIĘ DO DEMONTAŻU ZAZNACZONO JASNYM SZARYM
- WYMIARY PODANO W ŚWIETLE ŚCIAN W STANIE DEWELOPERSKIM

- POWIERZCHNIA DZIAŁKI OZNACZA TEREN PRZEZNACZONY NA WŁASNY UŻYTEK, WLICZAJĄC POWIERZCHNIĘ POD BUDYNKIEM.
- ZE WZGLĘDU NA TRWAJĄCE PRACE POWIERZCHNIE I WYMIARY MOGĄ ULEC ZMIANIE
- WYPOSAŻENIE POMIESZCZEN POKAZANO WYŁĄCZNIE W CELU PREZENTACJI ARANŻACJI
- KARTA INFORMACYJNA NIE STANOWI OFERTY HANDLOWEJ W ROZUMIENIU KODEKSU CYWILNEGO



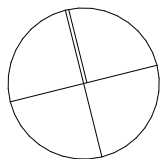
SEGMENT	8.A
KONDYGNACJA	PODDASZE
16 KOMUNIKACJA	2,34
17 PODDASZE	39,89
18 POM. GOSPODARCZE	3,61
SUMA	45,84 m ²
BALKON	12,70 m ²
POW. LOKALU	152,32 m ²
POW. DZIAŁKI	455 m ²



UWAGA:

- POWIERZCHNIA LOKALU LICZONA WG ROZPORZĄDZENIA MINISTRA INFRASTRUKTURY W SPRAWIE WARUNKÓW TECHNICZNYCH, JAKIM POWINNY ODPOWIEDZĄC BUDYNKI I ICH USYTUOWANIE
- ŚCIANKI DZIAŁOWE NADAJĄCE SIĘ DO DEMONTAŻU ZAZNACZONO JASNYM SZARYM
- WYMIARY PODANO W ŚWIETLE ŚCIAN W STANIE DEWELOPERSKIM

- POWIERZCHNIA DZIAŁKI OZNACZA TEREN PRZEZNACZONY NA WŁASNY UŻYTEK, WLICZAJĄC POWIERZCHNIĘ POD BUDYNKIEM.
- ZE WZGLĘDU NA TRWAJĄCE PRACE POWIERZCHNIE I WYMIARY MOGĄ ULEC ZMIANIE
- WYPOSAŻENIE POMIESZCZEN POKAZANO WYŁĄCZNIE W CELU PREZENTACJI ARANŻACJI
- KARTA INFORMACYJNA NIE STANOWI OFERTY HANDLOWEJ W ROZUMIENIU KODEKSU CYWILNEGO



SEGMENT:

8.A

□ □ □ Śmietniki

▢ ▢ ▢ Miejsca postojowe

▬ ▬ ▬ Jezdnia

▬ ▬ ▬ Kostka brukowa

■ Trawniki

■ Żwirowiska

▶ ▶ Wejścia / wjazdy do budynków

B E C Z A K
K A Z A K
A R C H I T E K T I

PRACOWNIA PROJEKTOWA:
05-820 Piastów / ul. Krasińskiego 9
beczak@beczak.pl / www.beczak.pl