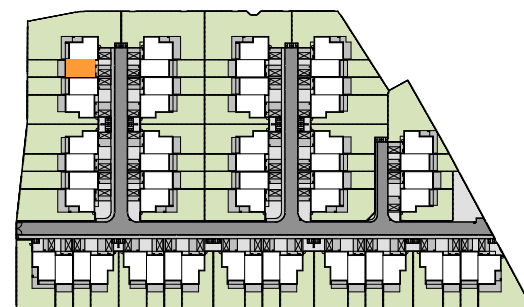


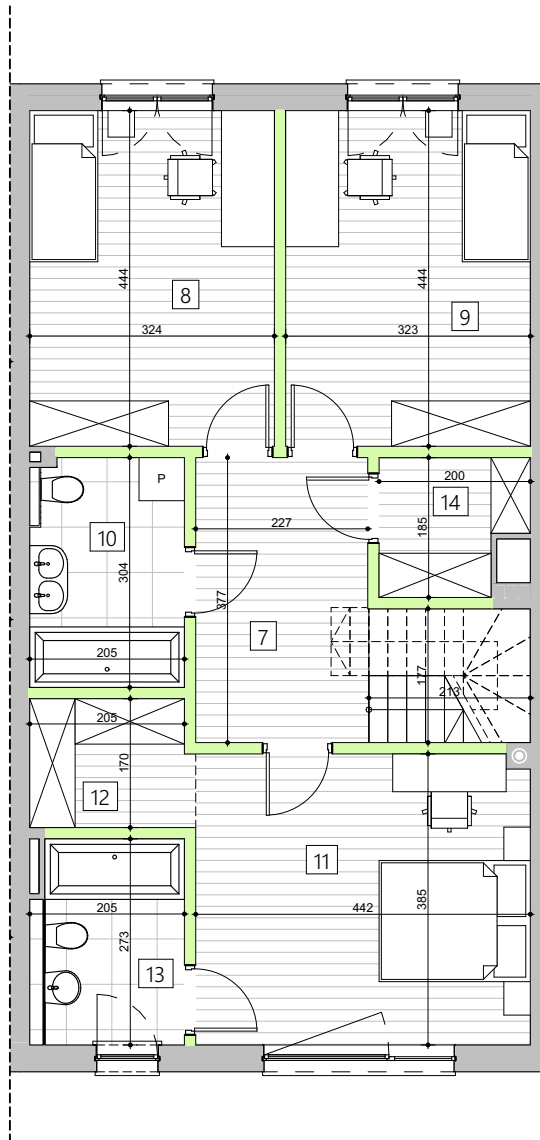
SEGMENT	13.C
KONDYGNACJA	PARTER
1 WIATROŁAP	8,11
2 KUCHNIA	12,86
3 SALON/JADALNIA	26,14
4 WC	2,19
5 GARAŻ	15,62
6 KOTŁOWNIA	2,44
SUMA	57,36 m <sup>2</sup>
POW. LOKALU	142,01 m <sup>2</sup>
POW. DZIAŁKI	231m <sup>2</sup>



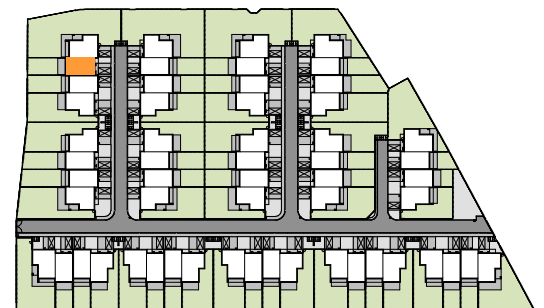
**UWAGA:**

- POWIERZCHNIA LOKALU LICZONA WG ROZPORZĄDZENIA MINISTRA INFRASTRUKTURY W SPRAWIE WARUNKÓW TECHNICZNYCH, JAKIM POWINNY ODPOWIEDZĄC BUDYNKI I ICH USYTUOWANIE  
- ŚCIANKI DZIAŁOWE NADAJĄCE SIĘ DO DEMONTAŻU ZAZNACZONO JASNYM SZARYM  
- WYMIARY PODANO W ŚWIETLE ŚCIAN W STANIE DEWELOPERSKIM

- POWIERZCHNIA DZIAŁKI OZNACZA TEREN PRZEZNACZONY NA WŁASNY UŻYTEK, WLICZAJĄC POWIERZCHNIĘ POD BUDYNKIEM.  
- ZE WZGLĘDU NA TRWAJĄCE PRACE POWIERZCHNIE I WYMIARY MOGĄ ULEC ZMIANIE  
- WYPOSAŻENIE POMIESZCZEN POKAZANO WYŁĄCZNIE W CELU PREZENTACJI ARANŻACJI  
- KARTA INFORMACYJNA NIE STANOWI OFERTY HANDLOWEJ W ROZUMIENIU KODEKSU CYWILNEGO



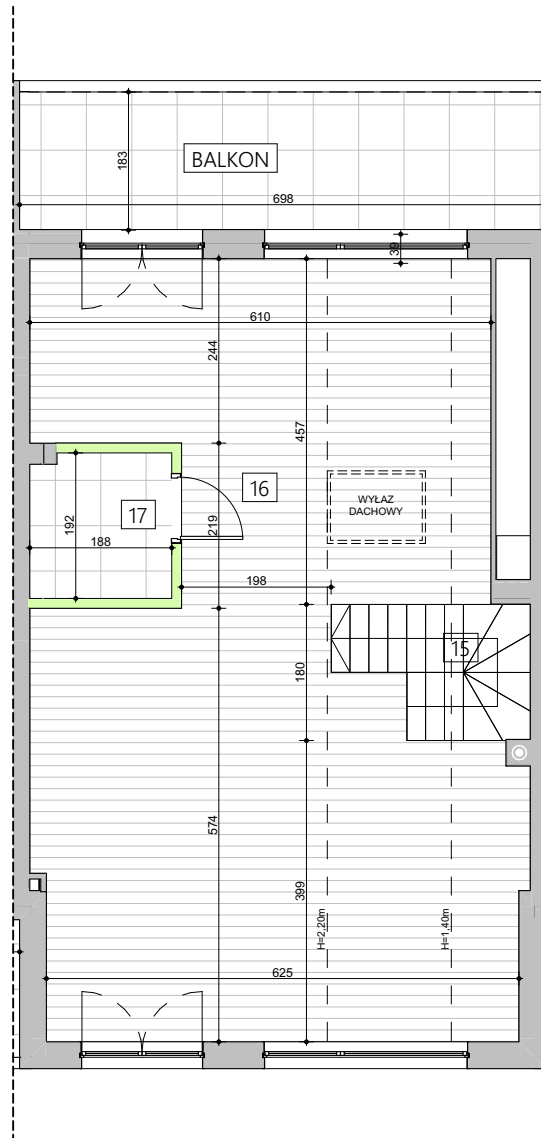
SEGMENT	13.C
KONDYGNACJA	PIĘTRO
7 KOMUNIKACJA	10,49
8 POKÓJ	14,36
9 POKÓJ	14,36
10 ŁAZIENKA	6,17
11 POKÓJ	16,97
12 GARDEROBA	3,63
13 ŁAZIENKA	5,41
14 GARDEROBA	3,26
SUMA	67,36 m <sup>2</sup>
POW. LOKALU	142,01 m <sup>2</sup>
POW. DZIAŁKI	231m <sup>2</sup>



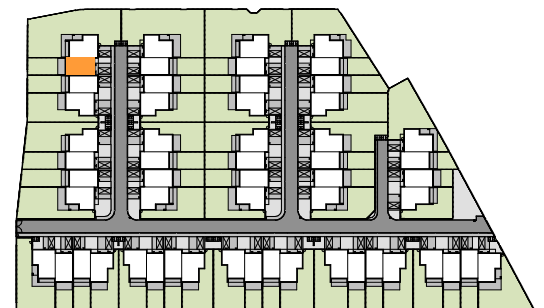
**UWAGA:**

- POWIERZCHNIA LOKALU LICZONA WG ROZPORZĄDZENIA MINISTRA INFRASTRUKTURY W SPRAWIE WARUNKÓW TECHNICZNYCH, JAKIM POWINNY ODPOWIEDZĄC BUDYNKI I ICH USYTUOWANIE
- ŚCIANKI DZIAŁOWE NADAJĄCE SIĘ DO DEMONTAŻU ZAZNACZONO JASNYM SZARYM
- WYMIARY PODANO W ŚWIETLE ŚCIAN W STANIE DEWELOPERSKIM

- POWIERZCHNIA DZIAŁKI OZNACZA TEREN PRZEZNACZONY NA WŁASNY UŻYTEK, WLICZAJĄC POWIERZCHNIĘ POD BUDYNKIEM.
- ZE WZGLĘDU NA TRWAJĄCE PRACE POWIERZCHNIE I WYMIARY MOGĄ ULEC ZMIANIE
- WYPOSAŻENIE POMIESZCZEN POKAZANO WYŁĄCZNIE W CELU PREZENTACJI ARANŻACJI
- KARTA INFORMACYJNA NIE STANOWI OFERTY HANDLOWEJ W ROZUMIENIU KODEKSU CYWILNEGO



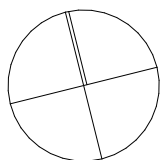
SEGMENT	13.C
KONDYGNACJA	PODDASZE
15 KOMUNIKACJA	2,37
16 PODDASZE	43,40
17 POM. GOSPODARCZE	3,56
SUMA	49,33 m <sup>2</sup>
BALKON	12,70 m <sup>2</sup>
POW. LOKALU	142,01 m <sup>2</sup>
POW. DZIAŁKI	231m <sup>2</sup>



**UWAGA:**

- POWIERZCHNIA LOKALU LICZONA WG ROZPORZĄDZENIA MINISTRA INFRASTRUKTURY W SPRAWIE WARUNKÓW TECHNICZNYCH, JAKIM POWINNY ODPOWIADAĆ BUDYNKI I ICH USYTUOWANIE
- ŚCIANKI DZIAŁOWE NADAJĄCE SIĘ DO DEMONTAŻU ZAZNACZONO JASNYM SZARYM
- WYMIARY PODANO W ŚWIETLE ŚCIAN W STANIE DEWELOPERSKIM

- POWIERZCHNIA DZIAŁKI OZNACZA TEREN PRZEZNACZONY NA WŁASNY UŻYTEK, WLICZAJĄC POWIERZCHNIĘ POD BUDYNKIEM.
- ZE WZGLĘDU NA TRWAJĄCE PRACE POWIERZCHNIE I WYMIARY MOGĄ ULEC ZMIANIE
- WYPOSAŻENIE POMIESZCZEN POKAZANO WYŁĄCZNIE W CELU PREZENTACJI ARANŻACJI
- KARTA INFORMACYJNA NIE STANOWI OFERTY HANDLOWEJ W ROZUMIENIU KODEKSU CYWILNEGO



SEGMENT:

**13.C**

□ □ □ Śmietniki

▨ Miejsca postojowe

▬ Jezdnia

▬ Kostka brukowa

■ Trawniki

■ Żwirowiska

▶ ▶ Wejścia / wjazdy do budynków

B E C Z A K  
K A Z E B  
A R C H I T E K T U R A

PRACOWNIA PROJEKTOWA:  
05-820 Piastów / ul. Krasińskiego 9  
beczak@beczak.pl / www.beczak.pl