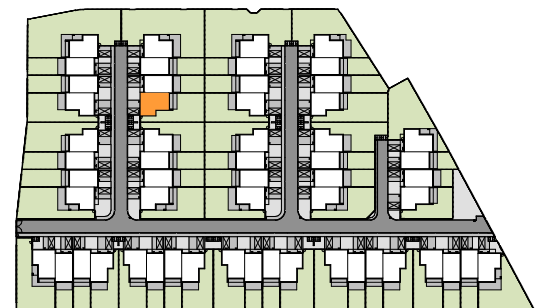


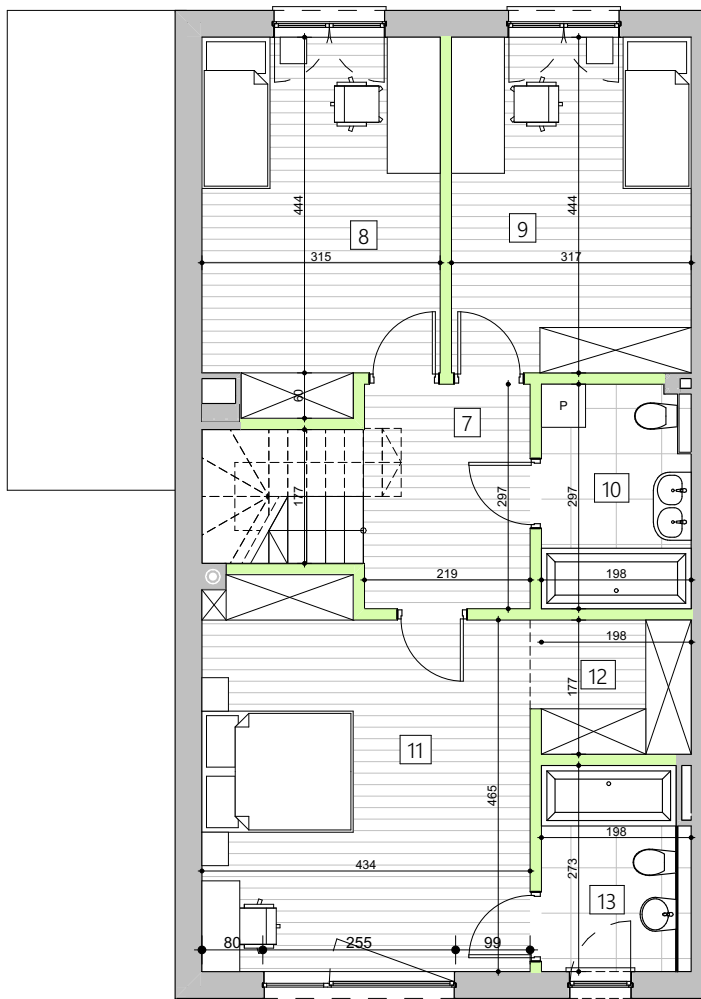
SEGMENT	12.D
KONDYGNACJA	PARTER
1 WIATROŁAP	4,53
2 KUCHNIA	14,69
3 SALON/JADALNIA	37,46
4 WC	2,51
5 SPIŻARKA	3,33
6 GARAŻ	17,61
SUMA	80,13 m ²
POW. LOKALU	153,58 m ²
POW. DZIAŁKI	350 m ²



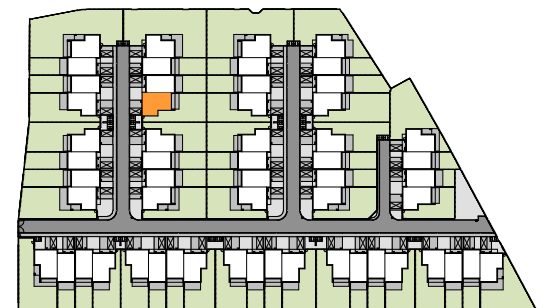
UWAGA:

- POWIERZCHNIA LOKALU LICZONA WG ROZPORZĄDZENIA MINISTRA INFRASTRUKTURY W SPRAWIE WARUNKÓW TECHNICZNYCH, JAKIM POWINNY ODPOWIEDZĄC BUDYNKI I ICH USYTUOWANIE
- ŚCIANKI DZIAŁOWE NADAJĄCE SIĘ DO DEMONTAŻU ZAZNACZONO JASNYM SZARYM
- WYMIARY PODANO W ŚWIETLE ŚCIAN W STANIE DEWELOPERSKIM

- POWIERZCHNIA DZIAŁKI OZNACZA TEREN PRZEZNACZONY NA WŁASNY UŻYTEK, WLICZAJĄC POWIERZCHNIĘ POD BUDYNKIEM.
- ZE WZGLĘDU NA TRWAJĄCE PRACE POWIERZCHNIE I WYMIARY MOGĄ ULEC ZMIANIE
- WYPOSAŻENIE POMIESZCZEN POKAZANO WYŁĄCZNIE W CELU PREZENTACJI ARANŻACJI
- KARTA INFORMACYJNA NIE STANOWI OFERTY HANDLOWEJ W ROZUMIENIU KODEKSU CYWILNEGO



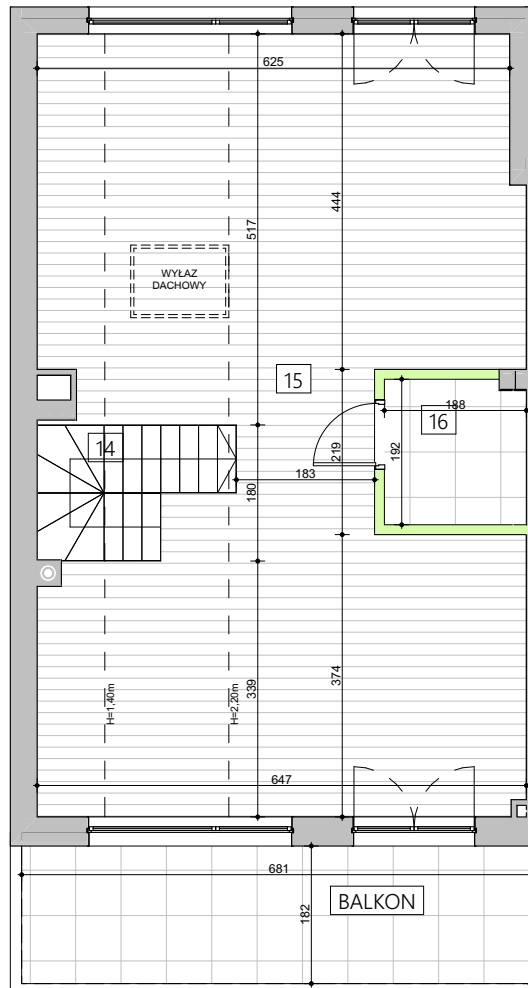
SEGMENT	12.D
KONDYGNACJA	PIĘTRO
7 KOMUNIKACJA	8,42
8 POKÓJ	14,88
9 POKÓJ	14,07
10 ŁAZIENKA	5,83
11 POKÓJ	21,32
12 GARDEROBA	3,69
13 ŁAZIENKA	5,24
SUMA	73,45 m ²
POW. LOKALU	153,58 m ²
POW. DZIAŁKI	350 m ²



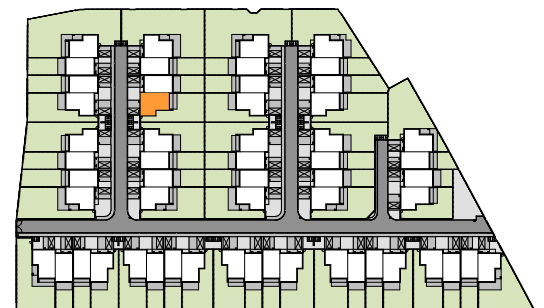
UWAGA:

- POWIERZCHNIA LOKALU LICZONA WG ROZPORZĄDZENIA MINISTRA INFRASTRUKTURY W SPRAWIE WARUNKÓW TECHNICZNYCH, JAKIM POWINNY ODPOWIEDAĆ BUDYNKI I ICH USYTUOWANIE
- ŚCIANKI DZIAŁOWE NADAJĄCE SIĘ DO DEMONTAŻU ZAZNACZONO JASNYM SZARYM
- WYMIARY PODANO W ŚWIETLE ŚCIAN W STANIE DEWELOPERSKIM

- POWIERZCHNIA DZIAŁKI OZNACZA TEREN PRZEZNACZONY NA WŁASNY UŻYTEK, WLICZAJĄC POWIERZCHNIĘ POD BUDYNKIEM.
- ZE WZGLĘDU NA TRWAJĄCE PRACE POWIERZCHNIE I WYMIARY MOGĄ ULEC ZMIANIE
- WYPOSAŻENIE POMIESZCZEN POKAZANO WYŁĄCZNIE W CELU PREZENTACJI ARANŻACJI
- KARTA INFORMACYJNA NIE STANOWI OFERTY HANDLOWEJ W ROZUMIENIU KODEKSU CYWILNEGO



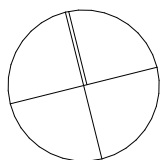
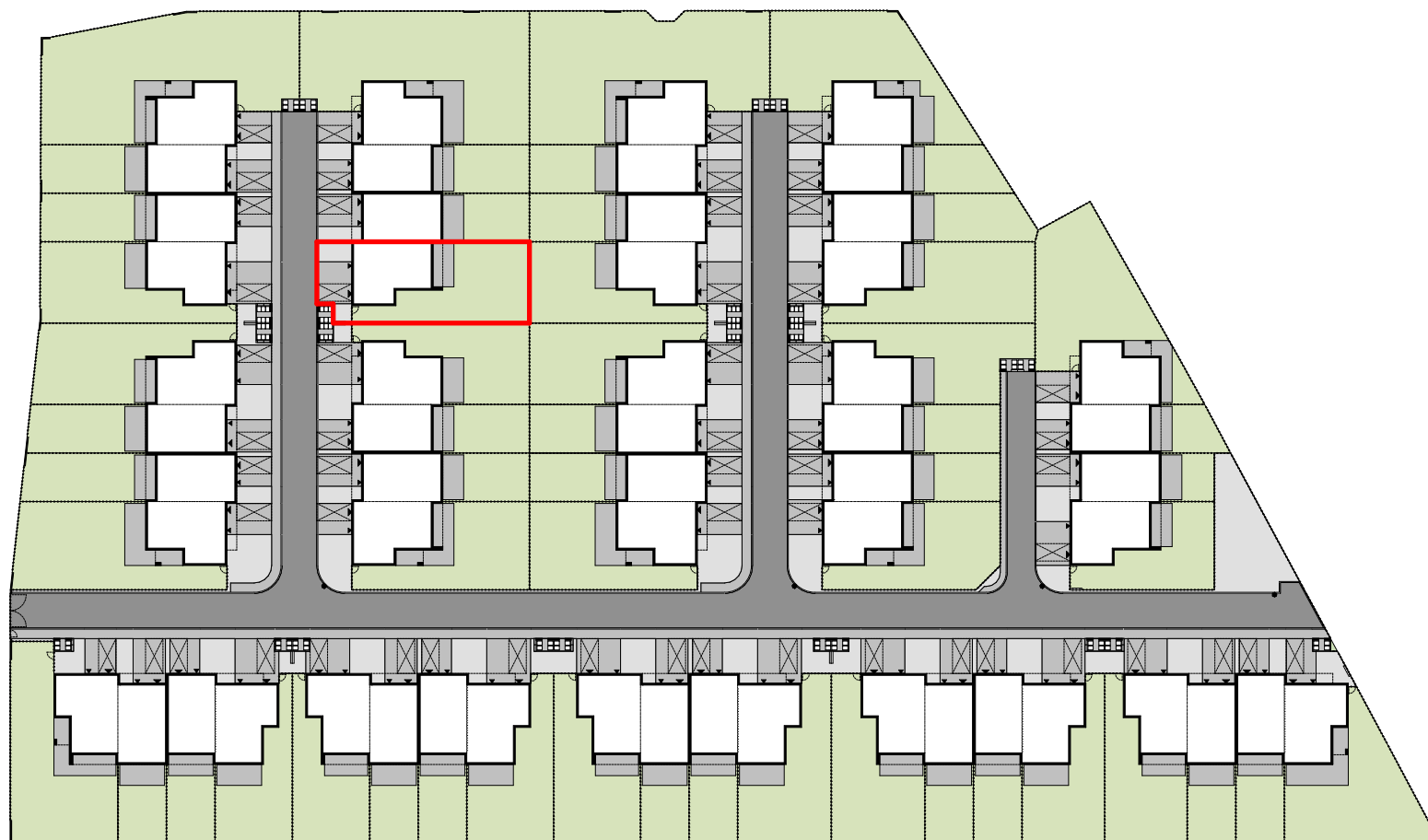
SEGMENT	12.D
KONDYGNACJA	PODDASZE
14 KOMUNIKACJA	2,37
15 PODDASZE	43,23
16 POM. GOSPODARCZE	3,56
SUMA	49,16 m ²
BALKON	12,39 m ²
POW. LOKALU	153,58 m ²
POW. DZIAŁKI	350 m ²



UWAGA:

- POWIERZCHNIA LOKALU LICZONA WG ROZPORZĄDZENIA MINISTRA INFRASTRUKTURY W SPRAWIE WARUNKÓW TECHNICZNYCH, JAKIM POWINNY ODPOWIADĄĆ BUDYNKI I ICH USYTUOWANIE
- ŚCIANKI DZIAŁOWE NADAJĄCE SIĘ DO DEMONTAŻU ZAZNACZONO JASNYM SZARYM
- WYMIARY PODANO W ŚWIETLE ŚCIAN W STANIE DEWELOPERSKIM

- POWIERZCHNIA DZIAŁKI OZNACZA TEREN PRZEZNACZONY NA WŁASNY UŻYTEK, WLICZAJĄC POWIERZCHNIĘ POD BUDYNKIEM.
- ZE WZGLĘDU NA TRWAJĄCE PRACE POWIERZCHNIE I WYMIARY MOGĄ ULEC ZMIANIE
- WYPOSAŻENIE POMIESZCZEN POKAZANO WYŁĄCZNIE W CELU PREZENTACJI ARANŻACJI
- KARTA INFORMACYJNA NIE STANOWI OFERTY HANDLOWEJ W ROZUMIENIU KODEKSU CYWILNEGO



SEGMENT:

12.D

□ □ □ Śmietniki

⊠ Miejsca postojowe

▬ Jezdnia

▬ Kostka brukowa

■ Trawniki

■ Żwirowiska

▶ ▶ Wejścia / wjazdy do budynków

B E C Z A K
K A Z E B
A R C H I T E K T U R A

PRACOWNIA PROJEKTOWA:
05-820 Piastów / ul. Krasińskiego 9
beczak@beczak.pl / www.beczak.pl