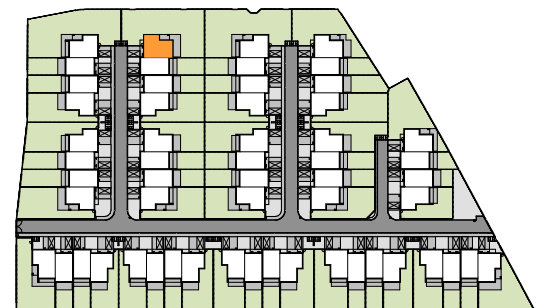


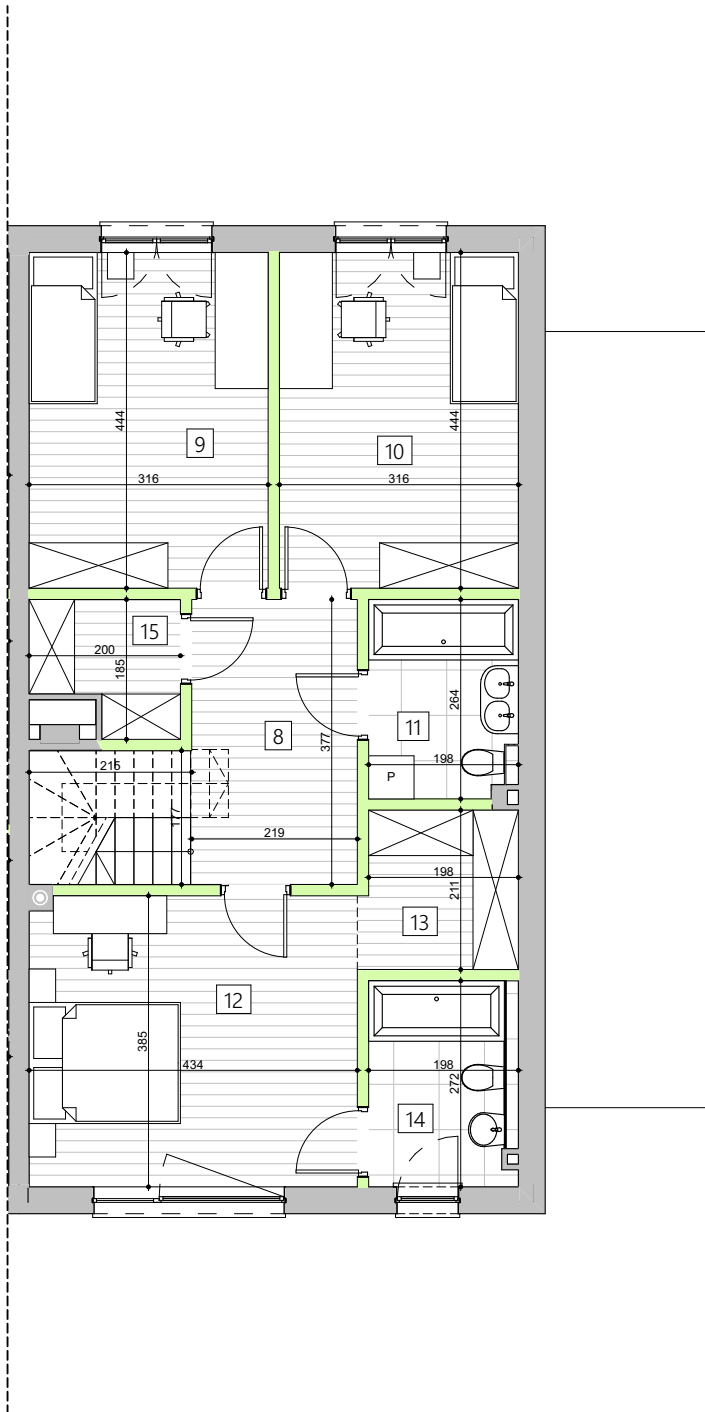
| | |
|------------------|-----------------------|
| SEGMENT | 12.A |
| KONDYGNACJA | PARTER |
| 1 WIATROŁAP | 4,83 |
| 2 KOMUNIKACJA | 6,17 |
| 3 SALON/JADALNIA | 31,70 |
| 4 KUCHNIA | 13,77 |
| 5 SPIŻARKA | 3,00 |
| 6 GARAŻ | 15,58 |
| 7 KOTŁOWNIA | 2,32 |
| 8 WC | 2,15 |
| SUMA | 79,52 m ² |
| POW. LOKALU | 152,32 m ² |
| POW. DZIAŁKI | 618 m ² |



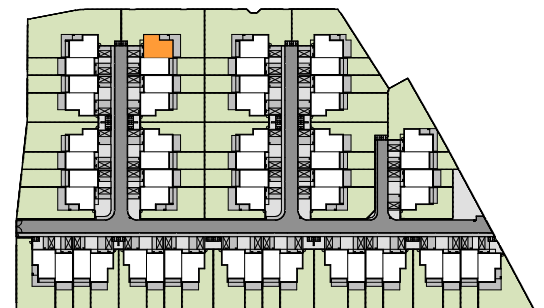
UWAGA:

- POWIERZCHNIA LOKALU LICZONA WG ROZPORZĄDZENIA MINISTRA INFRASTRUKTURY W SPRAWIE WARUNKÓW TECHNICZNYCH, JAKIM POWINNY ODPOWIADAĆ BUDYNKI I ICH USYTUOWANIE
- ŚCIANKI DZIAŁOWE NADAJĄCE SIĘ DO DEMONTAŻU ZAZNACZONO JASNYM SZARYM
- WYMIARY PODANO W ŚWIETLE ŚCIAN W STANIE DEWELOPERSKIM

- POWIERZCHNIA DZIAŁKI OZNACZA TEREN PRZEZNACZONY NA WŁASNY UŻYTEK, WLICZAJĄC POWIERZCHNIĘ POD BUDYNKIEM.
- ZE WZGLĘDU NA TRWAJĄCE PRACE POWIERZCHNIE I WYMIARY MOGĄ ULEC ZMIANIE
- WYPOSAŻENIE POMIESZCZEN POKAZANO WYŁĄCZNIE W CELU PREZENTACJI ARANŻACJI
- KARTA INFORMACYJNA NIE STANOWI OFERTY HANDLOWEJ W ROZUMIENIU KODEKSU CYWILNEGO



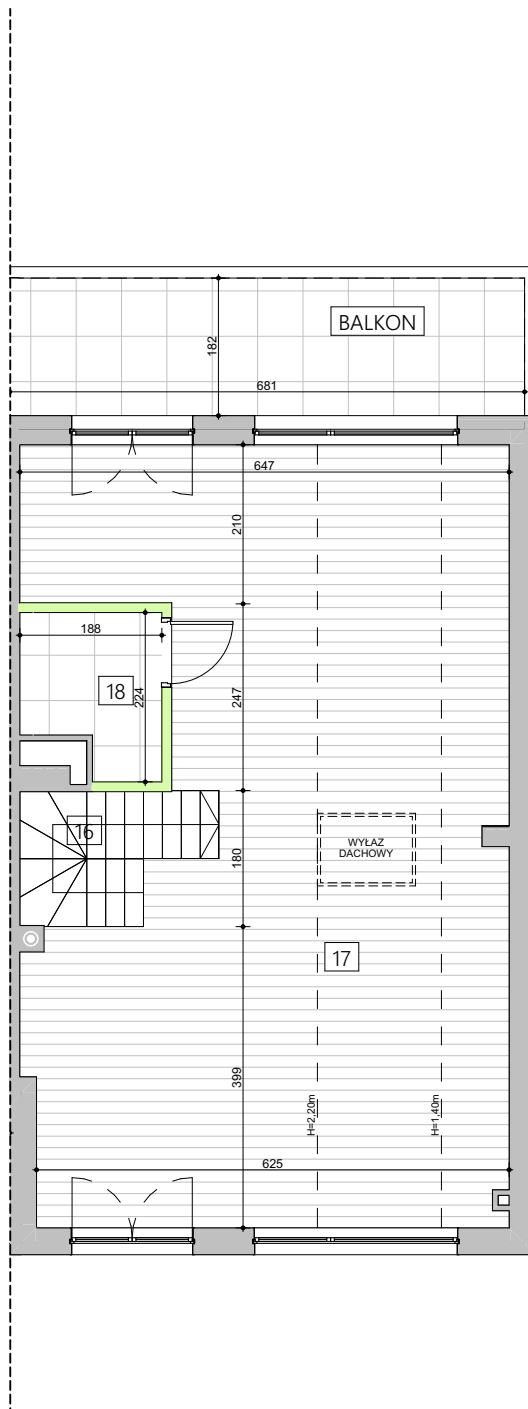
| | |
|---------------|-----------------------|
| SEGMENT | 12.A |
| KONDYGNACJA | PIĘTRO |
| 8 KOMUNIKACJA | 10,17 |
| 9 POKÓJ | 14,03 |
| 10 POKÓJ | 14,03 |
| 11 ŁAZIENKA | 5,15 |
| 12 POKÓJ | 16,65 |
| 13 GARDEROBA | 4,32 |
| 14 ŁAZIENKA | 5,33 |
| 15 GARDEROBA | 3,12 |
| SUMA | 72,80 m ² |
| POW. LOKALU | 152,32 m ² |
| POW. DZIAŁKI | 618 m ² |



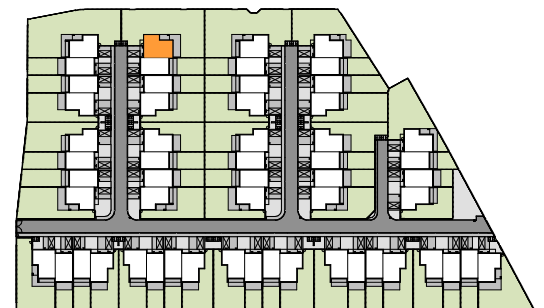
UWAGA:

- POWIERZCHNIA LOKALU LICZONA WG ROZPORZĄDZENIA MINISTRA INFRASTRUKTURY W SPRAWIE WARUNKÓW TECHNICZNYCH, JAKIM POWINNY ODPOWIEDZĄC BUDYNKI I ICH USYTUOWANIE
- ŚCIANKI DZIAŁOWE NADAJĄCE SIĘ DO DEMONTAŻU ZAZNACZONO JASNYM SZARYM
- WYMIARY PODANO W ŚWIETLE ŚCIAN W STANIE DEWELOPERSKIM

- POWIERZCHNIA DZIAŁKI OZNACZA TEREN PRZEZNACZONY NA WŁASNY UŻYTEK, WLICZAJĄC POWIERZCHNIĘ POD BUDYNKIEM.
- ZE WZGLĘDU NA TRWAJĄCE PRACE POWIERZCHNIE I WYMIARY MOGĄ ULEC ZMIANIE
- WYPOSAŻENIE POMIESZCZEN POKAZANO WYŁĄCZNIE W CELU PREZENTACJI ARANŻACJI
- KARTA INFORMACYJNA NIE STANOWI OFERTY HANDLOWEJ W ROZUMIENIU KODEKSU CYWILNEGO



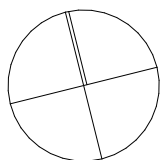
| | |
|---------------------|-----------------------|
| SEGMENT | 12.A |
| KONDYGNACJA | PODDASZE |
| 16 KOMUNIKACJA | 2,34 |
| 17 PODDASZE | 39,89 |
| 18 POM. GOSPODARCZE | 3,61 |
| SUMA | 45,84 m ² |
| BALKON | 12,39 m ² |
| POW. LOKALU | 152,32 m ² |
| POW. DZIAŁKI | 618 m ² |



UWAGA:

- POWIERZCHNIA LOKALU LICZONA WG ROZPORZĄDZENIA MINISTRA INFRASTRUKTURY
W SPRAWIE WARUNKÓW TECHNICZNYCH, JAKIM POWINNY ODPOWIADAĆ BUDYNKI I ICH USYTUOWANIE
- ŚCIANKI DZIAŁOWE NADAJĄCE SIĘ DO DEMONTAŻU ZAZNACZONO JASNYM SZARYM
- WYMIARY PODANO W ŚWIETLE ŚCIAN W STANIE DEWELOPERSKIM

- POWIERZCHNIA DZIAŁKI OZNACZA TEREN PRZEZNACZONY NA WŁASNY UŻYTEK, WLICZAJĄC POWIERZCHNIĘ POD BUDYNKIEM.
- ZE WZGLĘDU NA TRWAJĄCE PRACE POWIERZCHNIE I WYMIARY MOGĄ ULEC ZMIANIE
- WYPOSAŻENIE POMIESZCZEN POKAZANO WYŁĄCZNIE W CELU PREZENTACJI ARANŻACJI
- KARTA INFORMACYJNA NIE STANOWI OFERTY HANDLOWEJ W ROZUMIENIU KODEKSU CYWILNEGO



SEGMENT:

12.A

□ □ □ Śmietniki

▢ ▢ ▢ Miejsca postojowe

▬ Jezdnia

▬ Kostka brukowa

▬ Trawniki

▬ Żwirowiska

▶ ▶ Wejścia / wjazdy do budynków

B E C Z A K
K A Z A K
A R C H I T E K T I

PRACOWNIA PROJEKTOWA:
05-820 Piastów / ul. Krasińskiego 9
beczak@beczak.pl / www.beczak.pl