

LOKAL MIESZKALNY 3.B

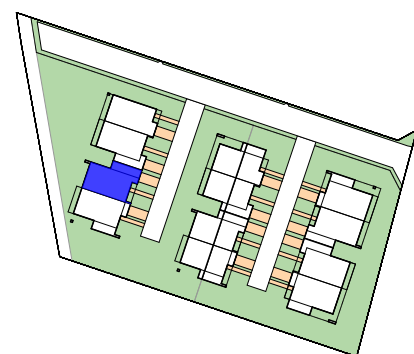
KONDYGNACJA PARTER

1	WIATROŁAP	4,61
2	KUCHNIA	19,12
3	SALON/JADALNIA	30,59
4	WC	2,13
5	SPIŻARKA	3,15
6	GARAŻ	18,06
7	KOTŁOWNIA	2,87

SUMA 80,53 m²

POW. LOKALU **149,97 m²**

POW. DZIAŁKI **232 m²**



UWAGA:

- POWIERZCHNIA LOKALU LICZONA WG ROZPORZĄDZENIA MINISTRA INFRASTRUKTURY
W SPRAWIE WARUNKÓW TECHNICZNYCH, JAKIM POWINNY ODPOWIADAĆ BUDYNKI I ICH USYTUOWANIE
WG NORMY PN-ISO 9836:2022-07

- POWIERZCHNIA PODDASZA NIUŻYTKOWEGO PODANA PO PODŁODŻE I NIE WLICZANA DO POWIERZCHNI LOKALU
- ŚCIANKI DZIAŁOWE NADAJĄCE SIĘ DO DEMONTAŻU ZAZNACZONO JASNYM ZIELONYM KOLOREM

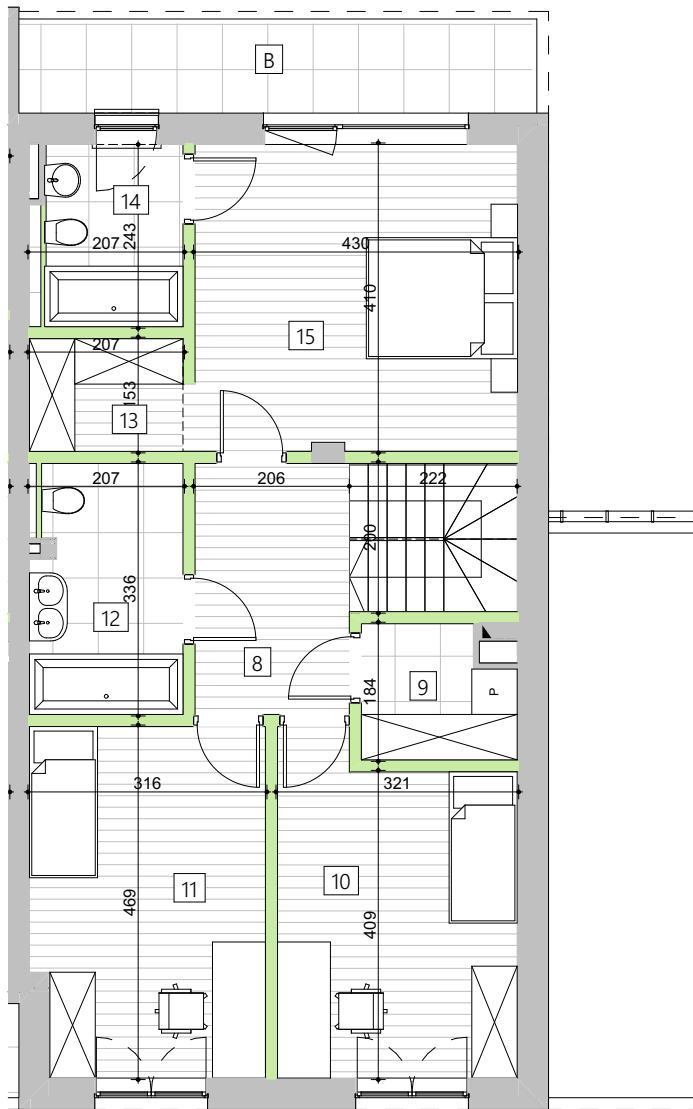
- WYMIARY PODANO W ŚWIETLE ŚCIAN W STANIE DEWELOPERSKIM

- POWIERZCHNIA DZIAŁKI OZNACZA TEREN PRZEZNACZONY NA WŁASNY UŻYTEK, WLICZAJĄC POWIERZCHNIĘ POD LOKALEM.

- ZE WZGLĘDU NA TRWAJĄCE PRACE POWIERZCHNIE I WYMIARY MOGĄ ULEĆ ZMIANIE

- WYPOSAŻENIE POMIESZCZENI POKAZANO WYŁĄCZNIE W CELU PREZENTACJI ARANŻACJI

- KARTA INFORMACYJNA NIE STANOWI OFERTY HANDLOWEJ W ROZUMIENIU KODEKSU CYWILNEGO



LOKAL MIESZKALNY 3.B

KONDYGNACJA PIĘTRO

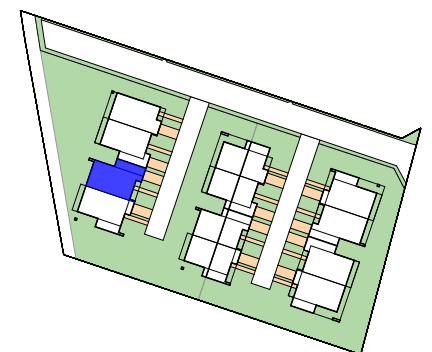
8	KOMUNIKACJA	6,77
9	PRALNIA	3,36
10	POKÓJ	13,41
11	POKÓJ	14,13
12	ŁAZIENKA	6,64
13	GARDEROBA	3,02
14	ŁAZIENKA	4,73
15	POKÓJ	17,38

SUMA 69,44 m²

B TARAS 8,22

POW. LOKALU 149,97 m²

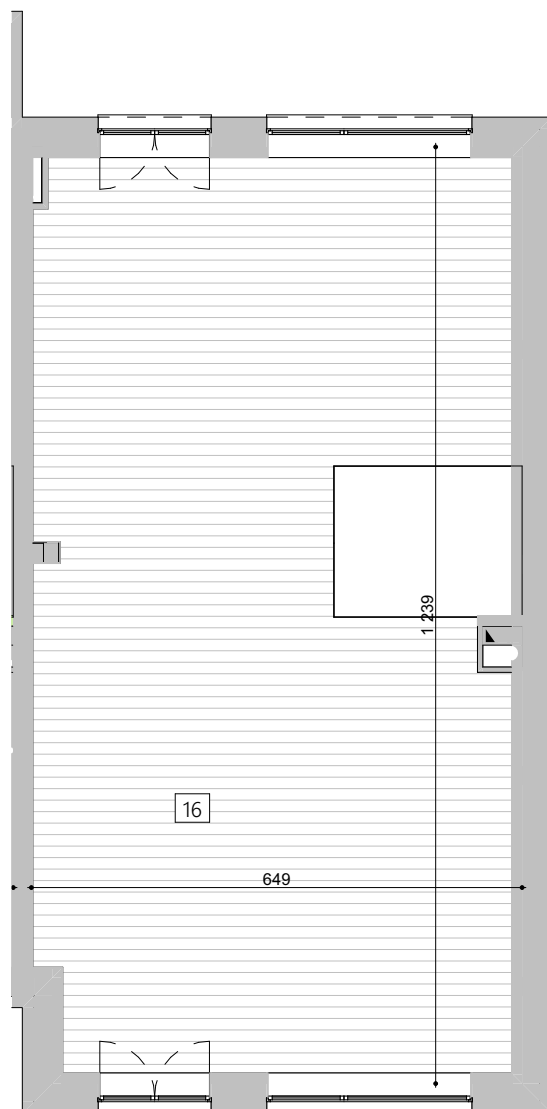
POW. DZIAŁKI 232 m²



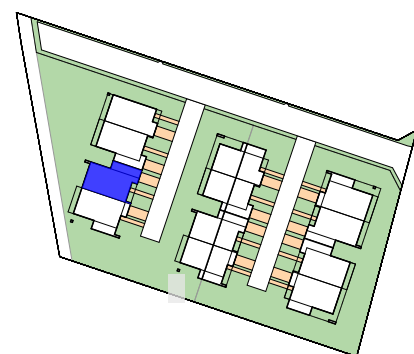
UWAGA:

- POWIERZCHNIA LOKALU LICZONA WG ROZPORZĄDZENIA MINISTRA INFRASTRUKTURY
W SPRAWIE WARUNKÓW TECHNICZNYCH, JAKIM POWINNY ODPOWIADAĆ BUDYNKI I ICH USYTUOWANIE
WG NORMY PN-ISO 9836:2022-07
- POWIERZCHNIA PODDASZA NIUŻYTKOWEGO PODANA PO PODŁODŻE I NIE WLICZANA DO POWIERZCHNI LOKALU
- ŚCIANKI DZIAŁOWE NADAJĄCE SIĘ DO DEMONTAŻU ZAZNACZONO JASNYM ZIEŁONYM KOLOREM

- WYMIARY PODANO W ŚWIETLE ŚCIANW STANIE DEWELOPERSKIM
- POWIERZCHNIA DZIAŁKI OZNACZA TEREN PRZEZNACZONY NA WŁASNY UŻYTEK, WLICZAJĄC POWIERZCHNIĘ POD LOKALEM.
- ZE WZGLĘDU NA TRWAJĄCE PRACE POWIERZCHNIE I WYMIARY MOGĄ ULEC ZMIANIE
- WYPOSAŻENIE POMIESZCZENI POKAZANO WYŁĄCZNIE W CELU PREZENTACJI ARANŻACJI
- KARTA INFORMACYJNA NIE STANOWI OFERTY HANDLOWEJ W ROZUMIENIU KODEKSU CYWILNEGO



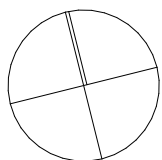
LOKAL MIESZKALNY	3.B
KONDYGNACJA	PODDASZE
16 PODDASZE NIUŻYTKOWE	70,83
SUMA	70,83 m ²
POW. LOKALU	149,97 m²
POW. DZIAŁKI	232 m²



UWAGA:

- POWIERZCHNIA LOKALU LICZONA WG ROZPORZĄDZENIA MINISTRA INFRASTRUKTURY
W SPRAWIE WARUNKÓW TECHNICZNYCH, JAKIM POWINNY ODPOWIADAĆ BUDYNKI I ICH USYTUOWANIE
WG NORMY PN-ISO 9836:2022-07
- POWIERZCHNIA PODDASZA NIUŻYTKOWEGO PODANA PO PODŁODŻE I NIE WLICZANA DO POWIERZCHNI LOKALU
- ŚCIANKI DZIAŁOWE NADAJĄCE SIĘ DO DEMONTAŻU ZAZNACZONO JASNYM ZIEŁONYM KOLOREM

- WYMIARY PODANO W ŚWIETLE ŚCIAN W STANIE DEWELOPERSKIM
- POWIERZCHNIA DZIAŁKI OZNACZA TEREN PRZEZNACZONY NA WŁASNY UŻYTEK, WLICZAJĄC POWIERZCHNIĘ POD LOKALEM.
- ZE WZGLĘDU NA TRWAJĄCE PRACE POWIERZCHNIE I WYMIARY MOGĄ ULEĆ ZMIANIE
- WYPOSAŻENIE POMIESZCZENI POKAZANO WYŁĄCZNIE W CELU PREZENTACJI ARANŻACJI
- KARTA INFORMACYJNA NIE STANOWI OFERTY HANDLOWEJ W ROZUMIENIU KODEKSU CYWILNEGO



SEGMENT:

3.B

 Śmietniki

 Miejsca postojowe

 Jezdnia/ciąg pieszo-jezdny

 Lokal mieszkalny

 Teren zielony

 Utwardzenie dojść i dojazdów

 Wejścia / wjazdy do lokali

 Teren do wyłącznego korzystania

B E C Z A K
K A Z C B
A R C H I T E K T I

PRACOWNIA PROJEKTOWA:
05-820 Piastów / ul. Krasińskiego 9
beczak@beczak.pl / www.beczak.pl